

Legende

- Gemeindegrenze
- Eingangsdaten (z.B. DGM) nicht aktuell
- Gebäude
- ALKIS Flurstücksgrenzen
- HWGK Gewässer
- AWGN Gewässer
- AWGN Gewässer (verdolt)
- Max. Überflutungsausbreitung "selten, verschlamm"

Maximale Überflutungstiefen "selten, verschlamm"

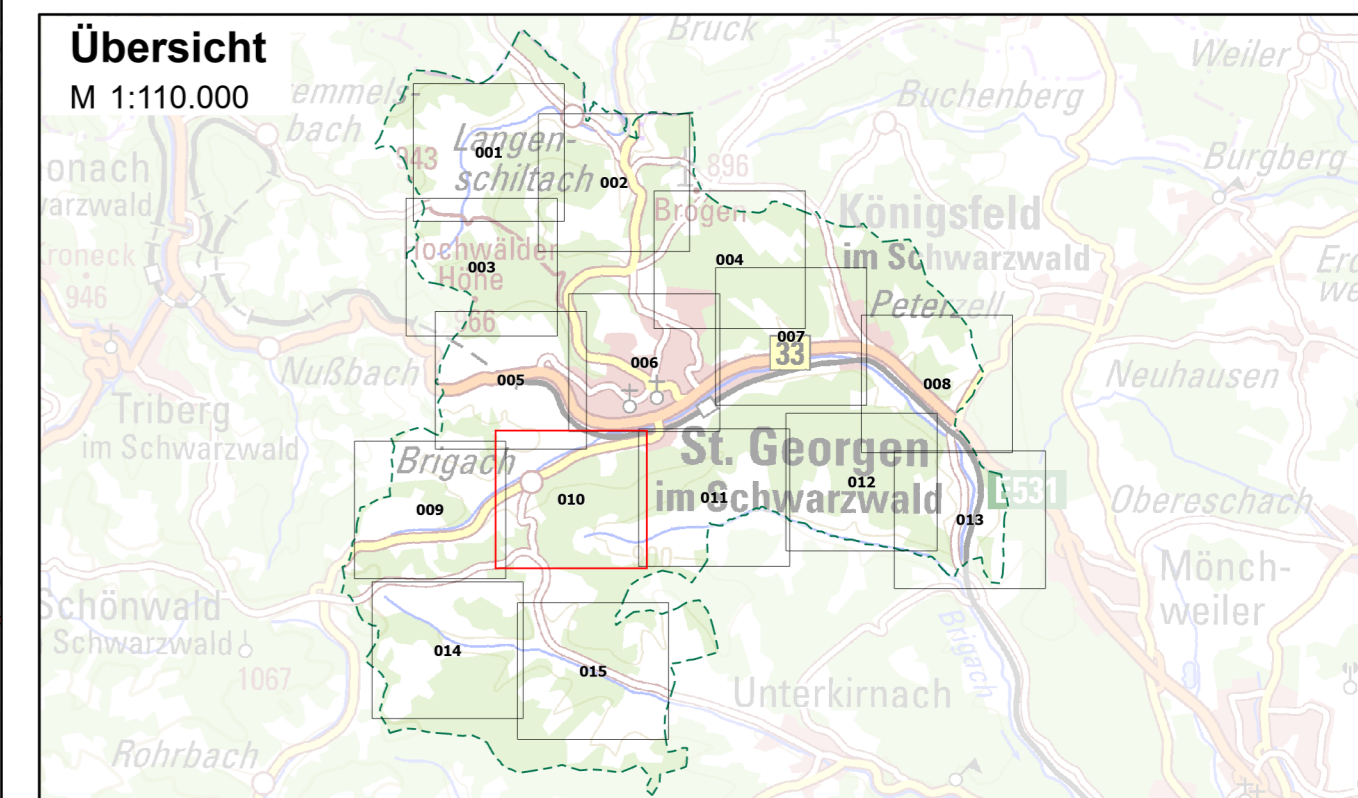
- > 0.05 - 0.1 m
- > 0.1 - 0.5 m
- > 0.5 - 1.0 m
- > 1.0 m

Abbildung: UTM 32N
 Projektion: Transverse Mercator
 Datum: ETRS 89

Höhendaten basierend auf Befliegungen ab 2017

Geobasisdaten © Landesamt für Geoinformation und Landentwicklung Baden-Württemberg, www.lgl-bw.de, Az.: 2851.9-1/19

Daten aus dem Räumlichen Informations- und Planungssystem (RIPS) der Landesanstalt für Umwelt, Messungen und Naturschutz Baden-Württemberg, 26.01.2021.
 Link: <http://www.lubw.baden-wuerttemberg.de>



Stadt St. Georgen

**Starkregenisikomanagement
 Hydraulische Gefährdungsanalyse**

Studie	Projekt 02STG19092		
Maximale Überflutungstiefen "selten, verschlamm"	bearbeitet	Datum	Name
	gezeichnet	Mär. 2023	jba
	geprüft	Apr. 2023	ksh
Starkregengefahrenkarte	Maßstab	1:3.500	Plan-Nr. UT_SEL_V_010
	EDV: STG_SRGK_UTM.aprx	Blattgröße: 0.851 x 0.604 = 0.514 m²	

Auftraggeber / Antragsteller:
 Stadt St. Georgen
 Hauptstraße 9
 78112 St. Georgen
 Telefon: +49 (0) 7724 87-0
 Telefax: +49 (0) 7724 87-139
 info@st-georgen.de
 www.st-georgen.de

Planverfasser:
BIT INGENIEURE BIT Ingenieure AG
 Talstraße 1
 78102 Freiburg
 Tel: +49 761 29657-0
 Fax: +49 761 29657-11
 freiburg@bit-ingenieure.de
 www.bit-ingenieure.de

St. Georgen: _____ Freiburg: _____

