

Legende

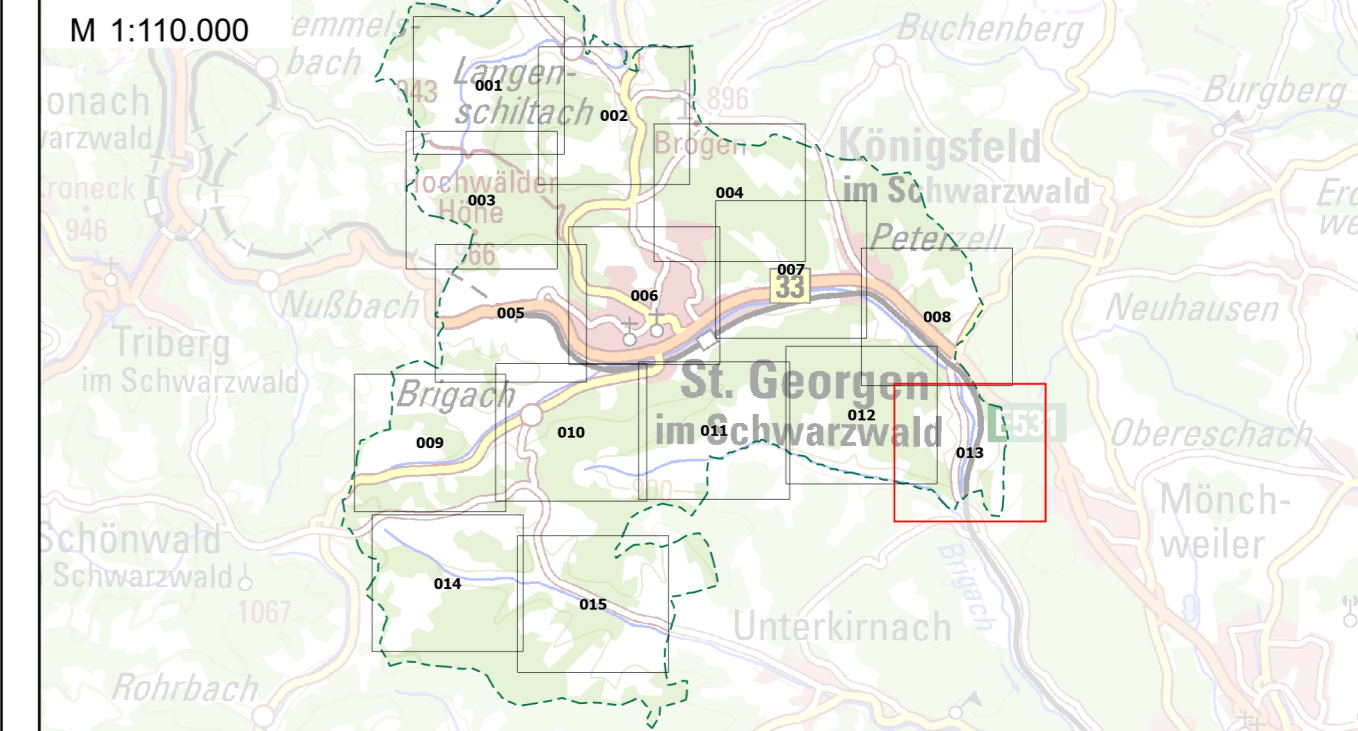
- Gemeindegrenze
 - Eingangsdaten (z.B. DGM) nicht aktuell
 - Gebäude
 - ALKIS Flurstücksgrenzen
 - HWGK Gewässer
 - AWGN Gewässer
 - AWGN Gewässer (verdolt)
 - Max. Überflutungsausbreitung "extrem, verschlamm"
- Maximale Überflutungstiefen "extrem, verschlamm"
- > 0.05 - 0.1 m
 - > 0.1 - 0.5 m
 - > 0.5 - 1.0 m
 - > 1.0 m

Abbildung: UTM 32N
 Projektion: Transverse Mercator
 Datum: ETRS 89
 Höhendaten basierend auf Befliegungen ab 2017

Geobasisdaten © Landesamt für Geoinformation und Landentwicklung Baden-Württemberg, www.lgl-bw.de, Az.: 2851.9-1/19
 Daten aus dem Räumlichen Informations- und Planungssystem (RIPS) der Landesanstalt für Umwelt, Messungen und Naturschutz Baden-Württemberg, 26.01.2021.
 Link: <http://www.lubw.baden-wuerttemberg.de>



Übersicht



Stadt St. Georgen

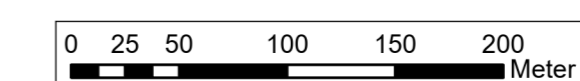


**Starkregenrisikomanagement
 Hydraulische Gefährdungsanalyse**

Studie	Projekt 02STG19092		
Maximale Überflutungstiefen "extrem, verschlamm"	bearbeitet	Mär. 2023	jba
	gezeichnet	Apr. 2023	jba
	geprüft	Apr. 2023	ksh
Starkregengefahrenkarte	Maßstab	1:3.500	Plan-Nr. UT_EXT_V_013
	EDV: STG_SRKG_UTM.aprx		Blattgröße: 0.851 x 0.604 = 0.514 m²

Auftraggeber / Antragsteller:
 Stadt St. Georgen
 Hauptstraße 9
 78112 St. Georgen
 Telefon: +49 (0) 7724 87-0
 Telefax: +49 (0) 7724 87-139
 info@st-georgen.de
 www.st-georgen.de

Planverfasser:
BIT INGENIEURE BIT Ingenieure AG
 Talstraße 1
 78102 Freiburg
 Tel: +49 761 29657-0
 Fax: +49 761 29657-11
 freiburg@bit-ingenieure.de
 www.bit-ingenieure.de



St. Georgen: _____ Freiburg: _____