



Legende

- Gemeindegrenze
- Eingangsdaten (z.B. DGM) nicht aktuell
- Gebäude
- ALKIS Flurstücksgrenzen
- HWGK Gewässer
- AWGN Gewässer
- AWGN Gewässer (verdolt)
- Max. Überflutungsausbreitung "außergewöhnlich, verschlamm"

Maximale Überflutungstiefen "außergewöhnlich, verschlamm"

- > 0.05 - 0.1 m
- > 0.1 - 0.5 m
- > 0.5 - 1.0 m
- > 1.0 m

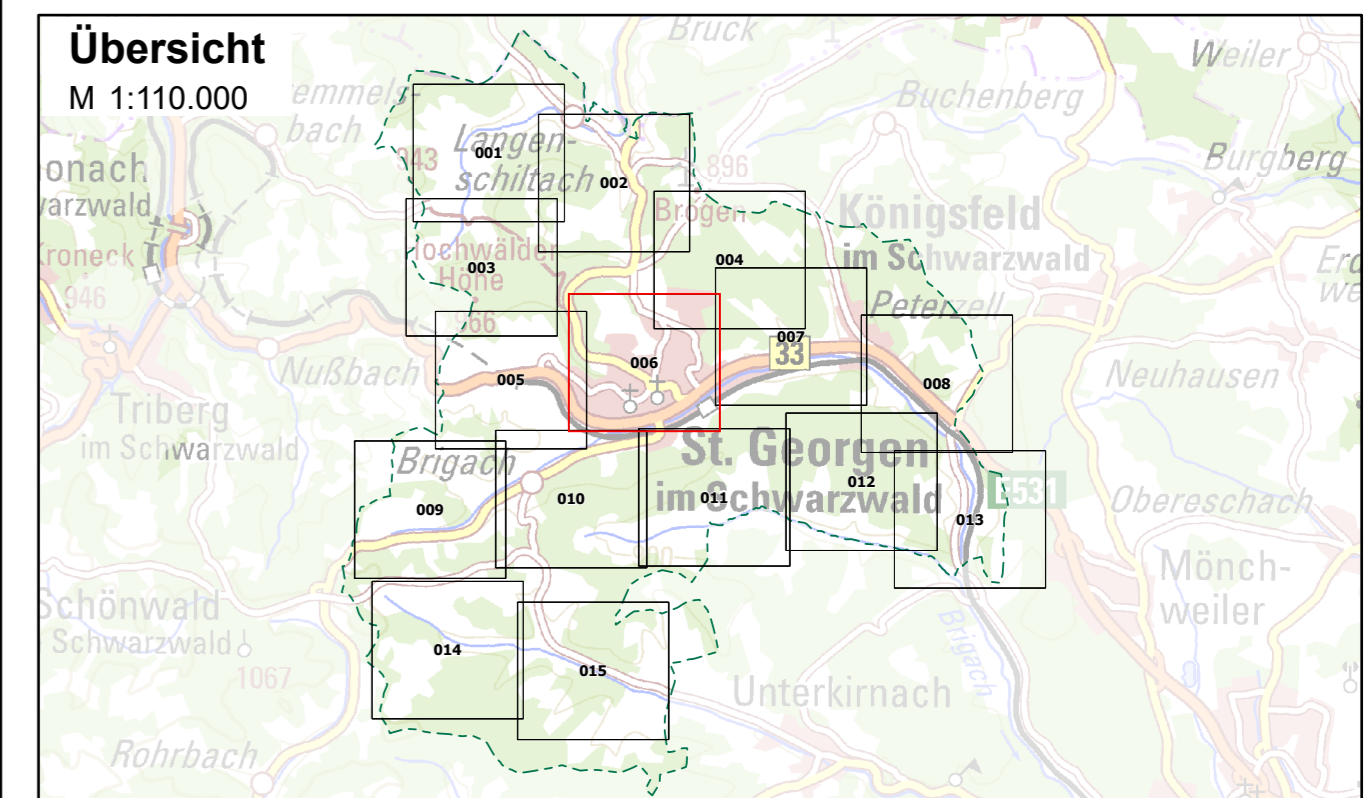
Fließrichtung Außengebietszuflüsse "extrem, verschlamm" (nachrichtlich)

Abbildung: UTM 32N
 Projektion: Transverse Mercator
 Datum: ETRS 89

Höhendaten basierend auf Befliegungen ab 2017

Geobasisdaten © Landesamt für Geoinformation und Landentwicklung Baden-Württemberg, www.lgl-bw.de, Az.: 2851.9-1/19

Daten aus dem Räumlichen Informations- und Planungssystem (RIPS) der Landesanstalt für Umwelt, Messungen und Naturschutz Baden-Württemberg, 26.01.2021.
 Link: <http://www.lubw.baden-wuerttemberg.de>



Stadt St. Georgen

Starkregenrisikomanagement
Hydraulische Gefährdungsanalyse

Studie	Projekt 02STG19092			
Maximale Überflutungstiefen "außergewöhnlich, verschlamm"	bearbeitet	Datum	Name	Anlage
	gezeichnet	Mär. 2023	jba	7
	geprüft	Apr. 2023	ksh	Blatt 006
				Plan-Nr. UT_AUS_V_006
Starkregengefahrenkarte	Maßstab	1:3.500	UT_AUS_V_006	Blattgröße: 0,851 x 0,604 = 0,514 m²
EDV: STG_SRKG_UTM.aprx				

Auftraggeber / Antragsteller: Stadt St. Georgen Hauptstraße 9 78112 St. Georgen Telefon: +49 (0) 7724 87-0 Telefax: +49 (0) 7724 87-139 info@st-georgen.de www.st-georgen.de	Planverfasser: BIT INGENIEURE BIT Ingenieure AG Talstraße 1 79102 Freiburg Tel: +49 761 29657-0 Fax: +49 761 29657-11 freiburg@bit-ingenieure.de www.bit-ingenieure.de Donauschringen Freiburg Heilbronn Karlsruhe Ohreningen Stuttgart Villingen-Schwenningen
St. Georgen, _____	Freiburg, _____