

Legende

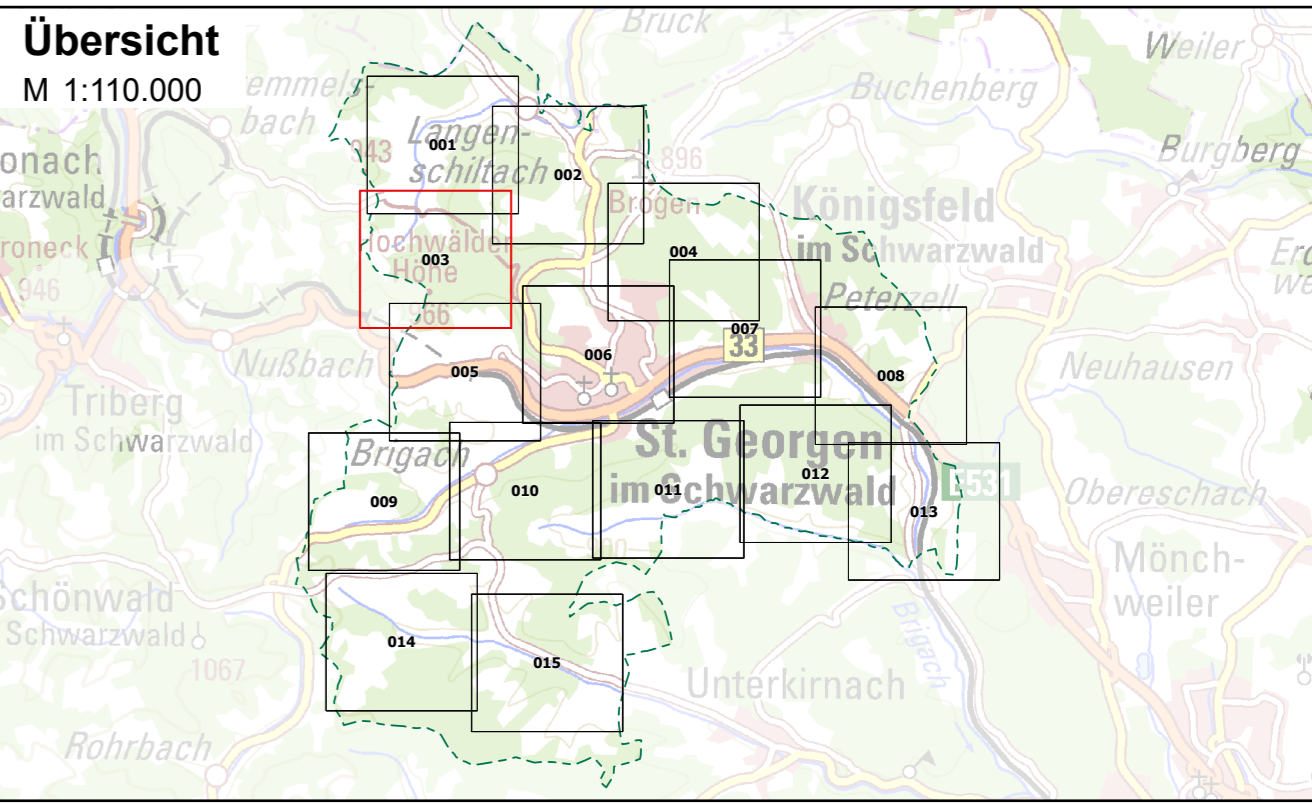
- Gemeindegrenze
- Eingangsdaten (z.B. DGM) nicht aktuell
- Gebäude
- ALKIS Flurstücksgrenzen
- HWGK Gewässer
- AWGN Gewässer
- AWGN Gewässer (verdolt)
- Max. Überflutungsausbreitung "außergewöhnlich, verschlamm"
- Maximale Überflutungstiefen "außergewöhnlich, verschlamm"**
- > 0.05 - 0.1 m
- > 0.1 - 0.5 m
- > 0.5 - 1.0 m
- > 1.0 m
- Fließrichtung Außengebietszuflüsse "extrem, verschlamm" (nachrichtlich)

Abbildung: UTM 32N
 Projektion: Transverse Mercator
 Datum: ETRS 89

Höhendaten basierend auf Befliegungen ab 2017

Geobasisdaten © Landesamt für Geoinformation und Landentwicklung Baden-Württemberg, www.lgl-bw.de, Az.: 2851.9-1/19

Daten aus dem Räumlichen Informations- und Planungssystem (RIPS) der Landesanstalt für Umwelt, Messungen und Naturschutz Baden-Württemberg, 26.01.2021.
 Link: <http://www.lubw.baden-wuerttemberg.de>



Stadt St. Georgen

Starkregenrisikomanagement
 Hydraulische Gefährdungsanalyse

| | | | | |
|--|---------------------------|--------------------------------------|----------|--------------|
| Studie | Projekt 02STG19092 | | | |
| Maximale Überflutungstiefen "außergewöhnlich, verschlamm" | bearbeitet | Datum | Name | Anlage |
| | gezeichnet | Mär. 2023 | jba | 7 |
| | geprüft | Apr. 2023 | ksh | Blatt 003 |
| Starkregengefahrenkarte | Maßstab | 1:3.500 | Plan-Nr. | UT_AUS_V_003 |
| EDV: STG_SRGK_UTM.aprx | | Blattgröße: 0.851 x 0.604 = 0.514 m² | | |

Auftraggeber / Antragsteller:

Stadt St. Georgen
 Hauptstraße 9
 78112 St. Georgen

Telefon: +49 (0) 7724 87-0
 Telefax: +49 (0) 7724 87-139

info@st-georgen.de
 www.st-georgen.de

Planverfasser:

BIT INGENIEURE BIT Ingenieure AG
 Talstraße 1
 79102 Freiburg

Tel: +49 761 29657-0
 Fax: +49 761 29657-11
 freiburg@bit-ingenieure.de
 www.bit-ingenieure.de

Donaueschingen | Freiburg | Heilbronn | Karlsruhe | Osnabrück | Stuttgart | Villingen-Schwenningen

St. Georgen, _____ Freiburg, _____