

**Legende**

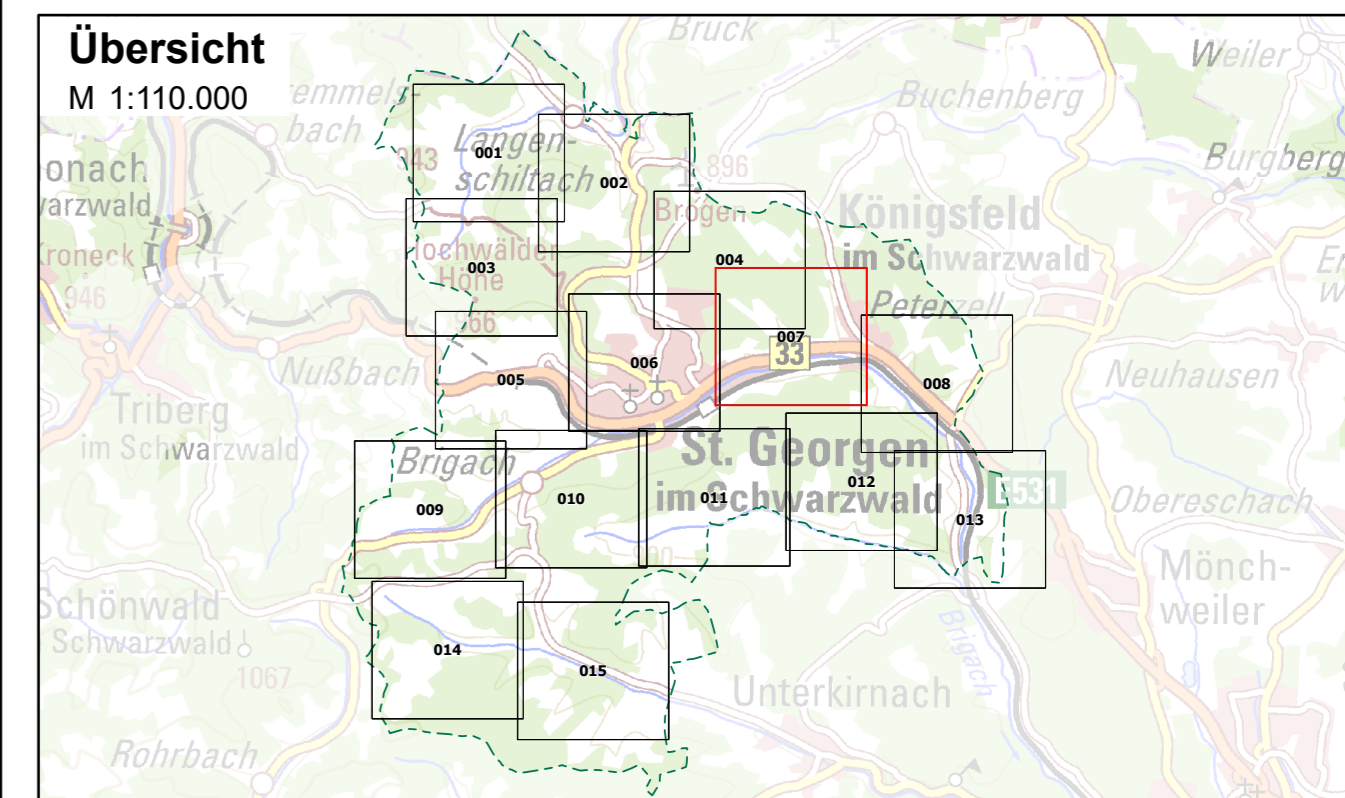
- Gemeindegrenze
- Eingangsdaten (z.B. DGM) nicht aktuell
- Gebäude
- ALKIS Flurstücksgrenzen
- HWGK Gewässer
- AWGN Gewässer
- AWGN Gewässer (verdolt)
- Max. Überflutungsausbreitung "selten, verschlamm"
- Max. Überflutungsausbreitung "außergewöhnlich, verschlamm"
- Max. Überflutungsausbreitung "extrem, verschlamm"

Abbildung: UTM 32N  
 Projektion: Transverse Mercator  
 Datum: ETRS 89

Höhendaten basierend auf Befliegungen ab 2017

Geobasisdaten © Landesamt für Geoinformation und Landentwicklung Baden-Württemberg, www.lgl-bw.de, Az.: 2851.9-1/19

Daten aus dem Räumlichen Informations- und Planungssystem (RIPS) der Landesanstalt für Umwelt, Messungen und Naturschutz Baden-Württemberg, 26.01.2021.  
 Link: <http://www.lubw.baden-wuerttemberg.de>



**Stadt St. Georgen**

**Starkregenrisikomanagement  
 Hydraulische Gefährdungsanalyse**

<b>Studie</b>	<b>Projekt 02STG19092</b>		
Maximale Überflutungsausdehnung "verschlamm"	bearbeitet	Datum	Name
	gezeichnet	Mär. 2023	jba
	geprüft	Apr. 2023	ksh
Starkregengefahrenkarte	Maßstab	1:3.500	Plan-Nr. UA_V_007
	EDV: STG_SRKG_UTM.aprx	Blattgröße: 0,851 x 0,604 = 0,514 m²	

<p><b>Auftraggeber / Antragsteller:</b></p> <p>Stadt St. Georgen          Hauptstraße 9          78112 St. Georgen</p> <p>Telefon: +49 (0) 7724 87-0          Telefax: +49 (0) 7724 87-139</p> <p>info@st-georgen.de          www.st-georgen.de</p>	<p><b>Planverfasser:</b></p> <p><b>BIT INGENIEURE</b> BIT Ingenieure AG          Talstraße 1          79102 Freiburg</p> <p>Tel: +49 761 29657-0          Fax: +49 761 29657-11</p> <p>freiburg@bit-ingenieure.de          www.bit-ingenieure.de</p> <p><small>Donaueschingen   Freiburg   Heilbronn   Karlsruhe   Osnabrück   Stuttgart   Villingen-Schwenningen</small></p>
---	---