

**Legende**

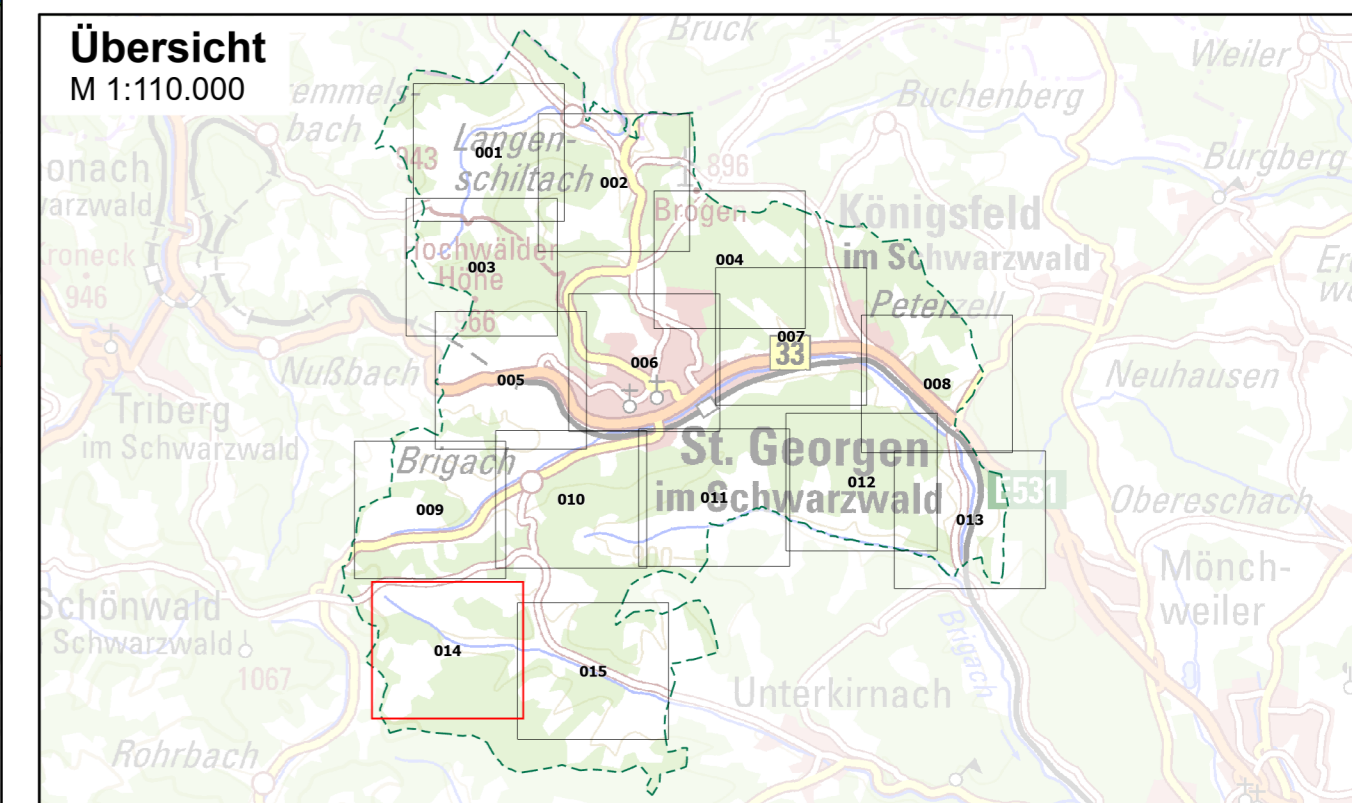
- Gemeindegrenze
- Eingangsdaten (z.B. DGM) nicht aktuell
- Gebäude
- ALKIS Flurstücksgrenzen
- HWGK Gewässer
- AWGN Gewässer
- AWGN Gewässer (verdolt)
- Vorwiegende Fließrichtung "selten, verschlamm"
- Max. Überflutungsausbreitung "selten, verschlamm"
- Maximale Fließgeschwindigkeiten "selten, verschlamm"
- $\le 0.2\text{ m/s}$  (keine Darstellung)
- $\le 0.5\text{ m/s}$
- $\le 2\text{ m/s}$
- $> 2\text{ m/s}$

Abbildung: UTM 32N  
 Projektion: Transverse Mercator  
 Datum: ETRS 89

Höhendaten basierend auf Befliegungen ab 2017

Geobasisdaten © Landesamt für Geoinformation und Landentwicklung Baden-Württemberg, www.lgl-bw.de, Az.: 2851.9-1/19

Daten aus dem Räumlichen Informations- und Planungssystem (RIPS) der Landesanstalt für Umwelt, Messungen und Naturschutz Baden-Württemberg, 26.01.2021.  
 Link: <http://www.lubw.baden-wuerttemberg.de>



**Stadt St. Georgen**

**Starkregenrisikomanagement  
 Hydraulische Gefährdungsanalyse**

|   |                           |           |                          |
|---|---------------------------|-----------|--------------------------|
| <b>Studie</b>   | <b>Projekt 02STG19092</b> |           |                          |
| Maximale Fließgeschwindigkeiten<br>"selten, verschlamm" | bearbeitet                | Datum     | Name                     |
|   | gezeichnet                | Mär. 2023 | jba                      |
|   | geprüft                   | Apr. 2023 | ksh                      |
| Starkregengefahrenkarte                                 | Maßstab                   | 1:3.500   | Plan-Nr.<br>FG_SEL_V_014 |
|   | EDV: STG_SRGK_UTM.aprx    |           |                          |

**Auftraggeber / Antragsteller:**  
 Stadt St. Georgen  
 Hauptstraße 9  
 78112 St. Georgen  
 Telefon: +49 (0) 7724 87-0  
 Telefax: +49 (0) 7724 87-139  
 info@st-georgen.de  
 www.st-georgen.de

**Planverfasser:**  
**BIT INGENIEURE** BIT Ingenieure AG  
 Talstraße 1  
 78102 Freiburg  
 Tel: +49 761 29657-0  
 Fax: +49 761 29657-11  
 freiburg@bit-ingenieure.de  
 www.bit-ingenieure.de

St. Georgen: \_\_\_\_\_ Freiburg: \_\_\_\_\_

