

Legende

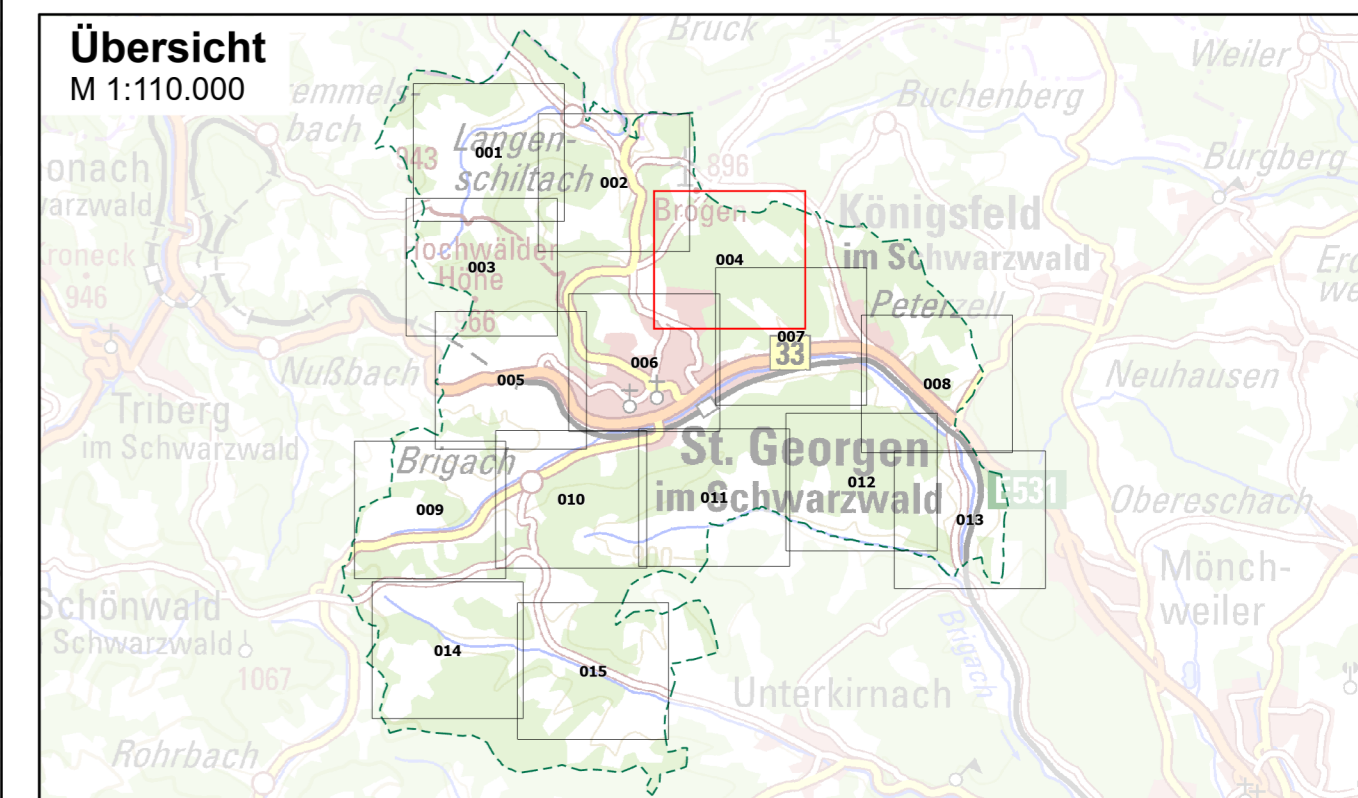
- Gemeindegrenze
- Eingangsdaten (z.B. DGM) nicht aktuell
- Gebäude
- ALKIS Flurstücksgrenzen
- HWGK Gewässer
- AWGN Gewässer
- AWGN Gewässer (verdolt)
- ↑ Vorwiegende Fließrichtung "selten, verschlamm"
- Max. Überflutungsausbreitung "selten, verschlamm"
- Maximale Fließgeschwindigkeiten "selten, verschlamm"
- ≤ 0.2 m/s (keine Darstellung)
- ≤ 0.5 m/s
- ≤ 2 m/s
- > 2 m/s

Abbildung: UTM 32N
 Projektion: Transverse Mercator
 Datum: ETRS 89

Höhendaten basierend auf Befliegungen ab 2017

Geobasisdaten © Landesamt für Geoinformation und Landentwicklung Baden-Württemberg, www.lgl-bw.de, Az.: 2851.9-1/19

Daten aus dem Räumlichen Informations- und Planungssystem (RIPS) der Landesanstalt für Umwelt, Messungen und Naturschutz Baden-Württemberg, 26.01.2021.
 Link: <http://www.lubw.baden-wuerttemberg.de>



Stadt St. Georgen

**Starkregenrisikomanagement
 Hydraulische Gefährdungsanalyse**

Studie	Projekt 02STG19092			
Maximale Fließgeschwindigkeiten "selten, verschlamm"	bearbeitet	Datum	Name	Anlage 9 Blatt 004
	gezeichnet	Apr. 2023	jba	
	geprüft	Apr. 2023	ksh	
Starkregengefahrenkarte	Maßstab	1:3.500	Plan-Nr.	FG_SEL_V_004
EDV: STG_SRKG_UTM.aprx		Blattgröße: 0.651 x 0.604 = 0.514 m²		

<p>Auftraggeber / Antragsteller:</p> <p>Stadt St. Georgen Hauptstraße 9 78112 St. Georgen</p> <p>Telefon: +49 (0) 7724 87-0 Telefax: +49 (0) 7724 87-139</p> <p>info@st-georgen.de www.st-georgen.de</p>	<p>Planverfasser:</p> <p>BIT INGENIEURE BIT Ingenieure AG Talstraße 1 78102 Freiburg</p> <p>Tel: +49 761 29657-0 Fax: +49 761 29657-11 freiburg@bit-ingenieure.de www.bit-ingenieure.de</p> <p style="font-size: 8px;">Donaueschingen Freiburg Heilbronn Karlsruhe Ohmingen Stuttgart Villingen-Schwenningen</p>
---	---