

Legende

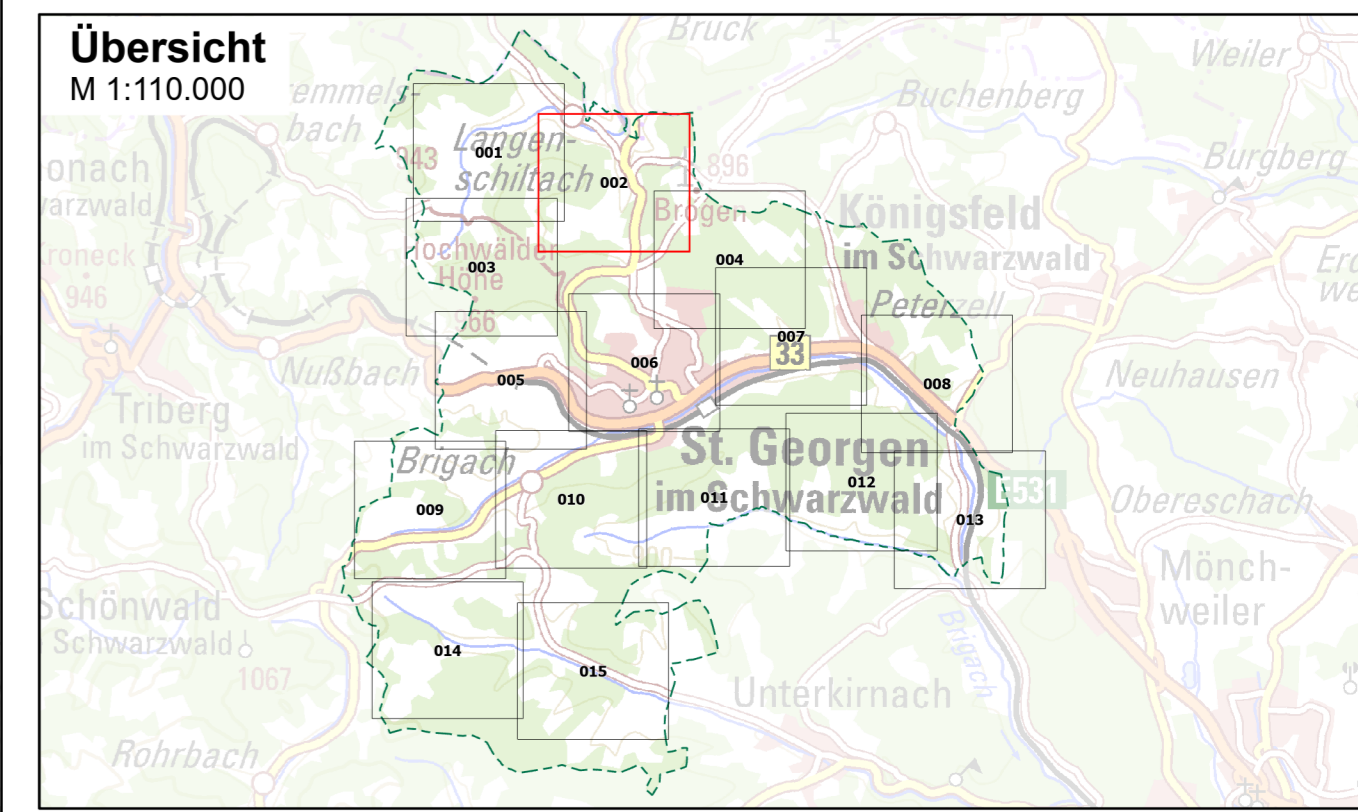
- Gemeindegrenze
- / / / Eingangsdaten (z.B. DGM) nicht aktuell
- Gebäude
- ALKIS Flurstücksgrenzen
- HWGK Gewässer
- AWGN Gewässer
- AWGN Gewässer (verdolt)
- ↑ Vorwiegende Fließrichtung "selten, verschlamm"
- Max. Überflutungsausbreitung "selten, verschlamm"
- Maximale Fließgeschwindigkeiten "selten, verschlamm"
- ≤ 0.2 m/s (keine Darstellung)
- ≤ 0.5 m/s
- ≤ 2 m/s
- > 2 m/s

Abbildung: UTM 32N
 Projektion: Transverse Mercator
 Datum: ETRS 89

Höhendaten basierend auf Befliegungen ab 2017

Geobasisdaten © Landesamt für Geoinformation und Landentwicklung Baden-Württemberg, www.lgl-bw.de, Az.: 2851.9-1/19

Daten aus dem Räumlichen Informations- und Planungssystem (RIPS) der Landesanstalt für Umwelt, Messungen und Naturschutz Baden-Württemberg, 26.01.2021.
 Link: <http://www.lubw.baden-wuerttemberg.de>



Stadt St. Georgen

**Starkregenrisikomanagement
 Hydraulische Gefährdungsanalyse**

Studie Maximale Fließgeschwindigkeiten "selten, verschlamm"	Projekt 02STG19092			Anlage 9 Blatt 002
	bearbeitet	Datum	Name	
	gezeichnet	Apr. 2023	jba	
	geprüft	Apr. 2023	ksh	
Starkregengefahrenkarte	Maßstab	1:3.500	Plan-Nr.	FG_SEL_V_002
EDV: STG_SRGK_UTM.aprx		Blattgröße: 0.851 x 0.604 = 0.514 m²		

Auftraggeber / Antragsteller: Stadt St. Georgen Hauptstraße 9 78112 St. Georgen Telefon: +49 (0) 7724 87-0 Telefax: +49 (0) 7724 87-139 info@st-georgen.de www.st-georgen.de	Planverfasser: BIT INGENIEURE BIT Ingenieure AG Talstraße 1 78102 Freiburg Tel: +49 761 29657-0 Fax: +49 761 29657-11 freiburg@bit-ingenieure.de www.bit-ingenieure.de
--	--

St. Georgen: _____ Freiburg: _____

