

**Legende**

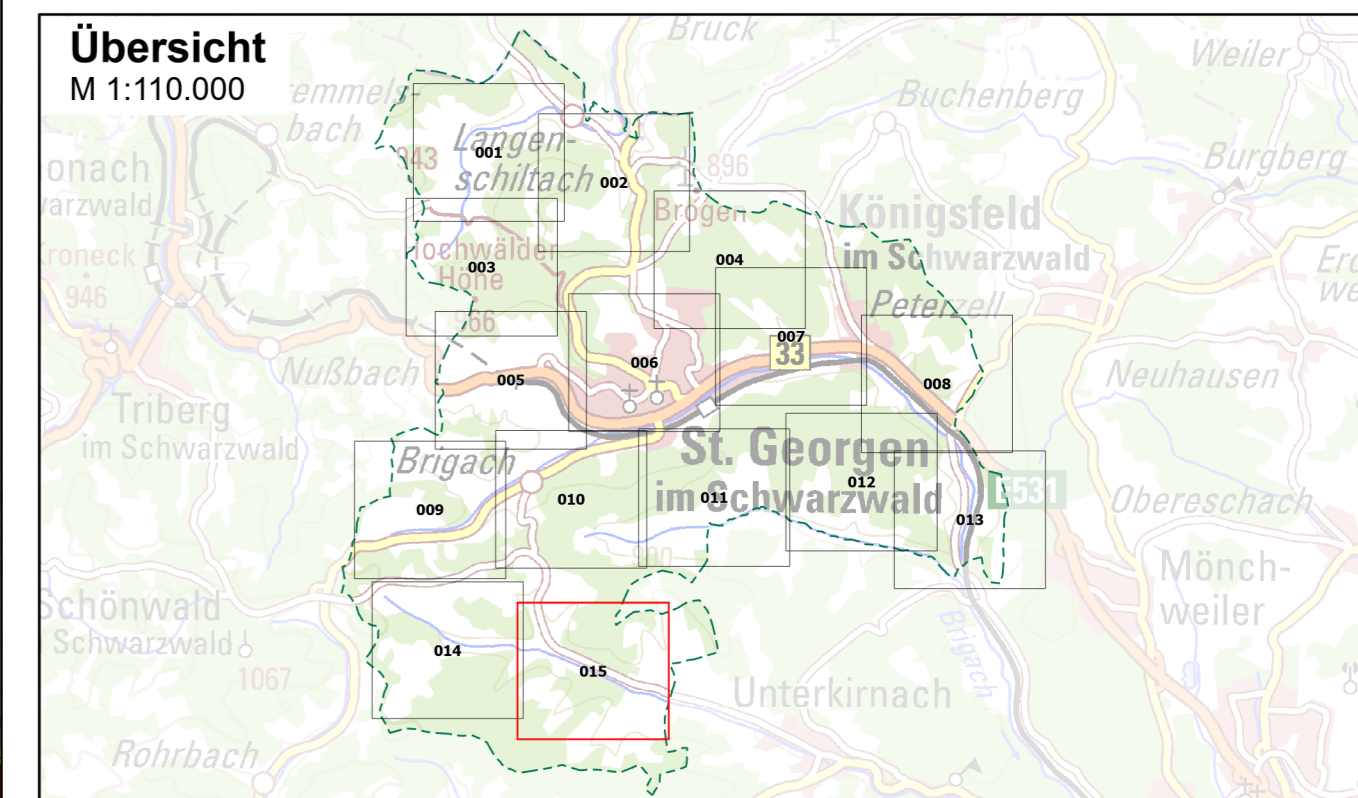
- Gemeindegrenze
- Eingangsdaten (z.B. DGM) nicht aktuell
- Gebäude
- ALKIS Flurstücksgrenzen
- HWGK Gewässer
- AWGN Gewässer
- AWGN Gewässer (verdolt)
- Vorwiegende Fließrichtung "extrem, verschlamm"
- Max. Überflutungsausbreitung "extrem, verschlamm"
- Maximale Fließgeschwindigkeiten "extrem, verschlamm"
- $\le 0.2\text{ m/s}$  (keine Darstellung)
- $\le 0.5\text{ m/s}$
- $\le 2\text{ m/s}$
- $> 2\text{ m/s}$

Abbildung: UTM 32N  
 Projektion: Transverse Mercator  
 Datum: ETRS 89

Höhendaten basierend auf Befliegungen ab 2017

Geobasisdaten © Landesamt für Geoinformation und Landentwicklung Baden-Württemberg, www.lgl-bw.de, Az.: 2851.9-1/19

Daten aus dem Räumlichen Informations- und Planungssystem (RIPS) der Landesanstalt für Umwelt, Messungen und Naturschutz Baden-Württemberg, 26.01.2021.  
 Link: <http://www.lubw.baden-wuerttemberg.de>



**Stadt St. Georgen**

**Starkregenrisikomanagement**  
 Hydraulische Gefährdungsanalyse

|  |                           |                                      |                       |
|--|---------------------------|--------------------------------------|-----------------------|
| <b>Studie</b>  | <b>Projekt 02STG19092</b> |                                      |                       |
| Maximale Fließgeschwindigkeiten "extrem, verschlamm" | bearbeitet                | Datum                                | Name                  |
|  | gezeichnet                | Mär. 2023                            | jba                   |
|  | geprüft                   | Apr. 2023                            | ksh                   |
| Starkregengefahrenkarte                              | Maßstab                   | 1:3.500                              | Plan-Nr. FG_EXT_V_015 |
|  | EDV: STG_SRGK_UTM.aprx    | Blattgröße: 0.851 x 0.604 = 0.514 m² |                       |

**Auftraggeber / Antragsteller:**

Stadt St. Georgen  
 Hauptstraße 9  
 78112 St. Georgen

Telefon: +49 (0) 7724 87-0  
 Telefax: +49 (0) 7724 87-139

info@st-georgen.de  
 www.st-georgen.de

**Planverfasser:**

**BIT INGENIEURE** BIT Ingenieure AG  
 Talstraße 1  
 78102 Freiburg

Tel: +49 761 29657-0  
 Fax: +49 761 29657-11

freiburg@bit-ingenieure.de  
 www.bit-ingenieure.de

Donaueschingen | Freiburg | Heilbronn | Karlsruhe | Ohreningen | Stuttgart | Villingen-Schwenningen

St. Georgen: \_\_\_\_\_ Freiburg: \_\_\_\_\_

