

**Legende**

- Gemeindegrenze
- Eingangsdaten (z.B. DGM) nicht aktuell
- Gebäude
- ALKIS Flurstücksgrenzen
- HWGK Gewässer
- AWGN Gewässer
- AWGN Gewässer (verdolt)
- Vorwiegende Fließrichtung "außergewöhnlich, verschlamm"
- Fließrichtung Außengebietszuflüsse "extrem, verschlamm"
- Max. Überflutungsausbreitung "außergewöhnlich, verschlamm"

Maximale Fließgeschwindigkeiten "außergewöhnlich, verschlamm"

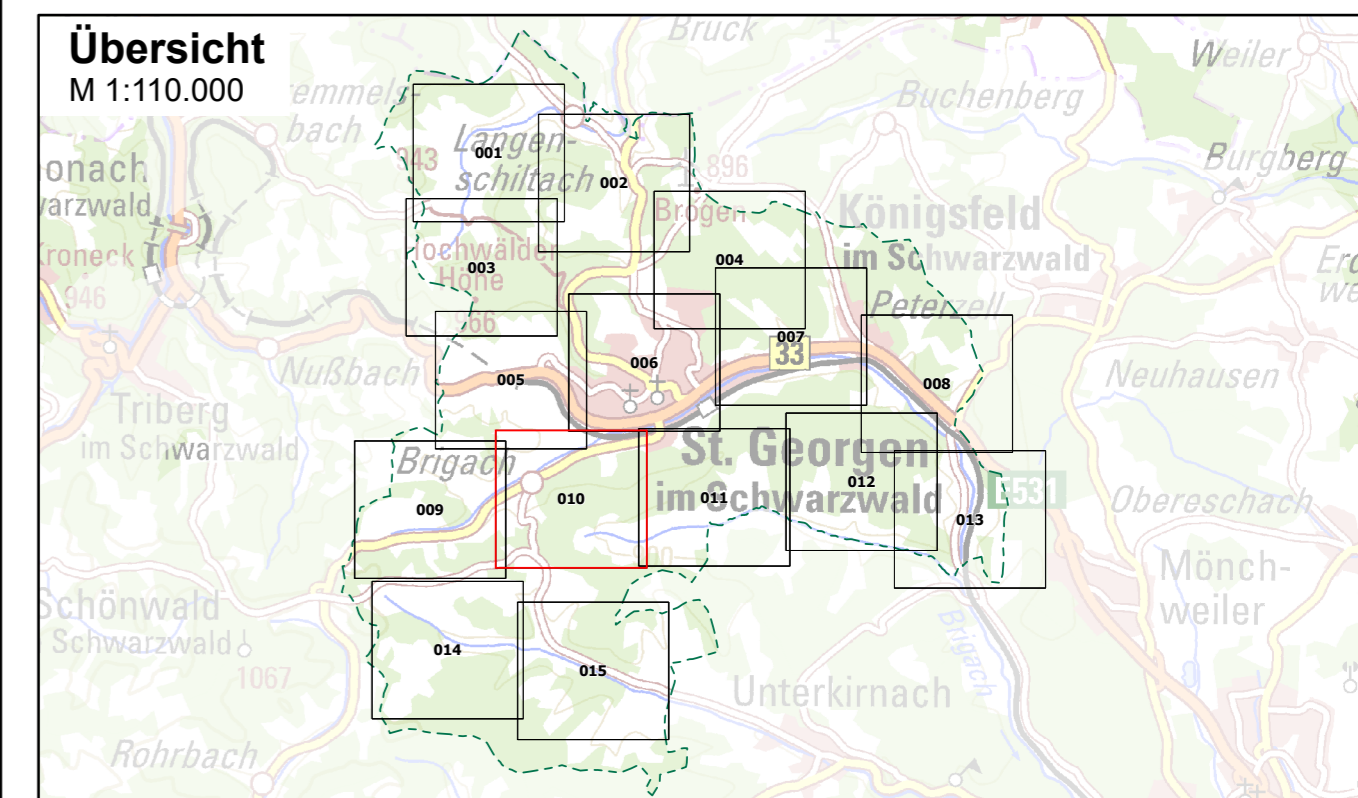
- ≤ 0.5 m/s
- ≤ 2 m/s
- > 2 m/s

Abbildung: UTM 32N  
 Projektion: Transverse Mercator  
 Datum: ETRS 89

Höhendaten basierend auf Befliegungen ab 2017

Geobasisdaten © Landesamt für Geoinformation und Landentwicklung Baden-Württemberg, www.lgl-bw.de, Az.: 2851.9-1/19

Daten aus dem Räumlichen Informations- und Planungssystem (RIPS) der Landesanstalt für Umwelt, Messungen und Naturschutz Baden-Württemberg, 26.01.2021.  
 Link: <http://www.lubw.baden-wuerttemberg.de>



**Stadt St. Georgen**

**Starkregenrisikomanagement**  
 Hydraulische Gefährdungsanalyse

<b>Studie</b>	<b>Projekt 02STG19092</b>		
	bearbeitet	Datum	Name
	gezeichnet	Mär. 2023	jba
	geprüft	Apr. 2023	ksh
<b>Starkregengefahrenkarte</b>	Maßstab	1:3.500	Plan-Nr. FG_AUS_V_010
	EDV: STG_SRKG_UTM.aprx	Blattgröße: 0.851 x 0.604 = 0.514 m²	

**Auftraggeber / Antragsteller:**

Stadt St. Georgen  
 Hauptstraße 9  
 78112 St. Georgen

Telefon: +49 (0) 7724 87-0  
 Telefax: +49 (0) 7724 87-139  
 info@st-georgen.de  
 www.st-georgen.de

**Planverfasser:**

**BIT INGENIEURE** BIT Ingenieure AG  
 Talstraße 1  
 79102 Freiburg

Tel: +49 761 29657-0  
 Fax: +49 761 29657-11  
 freiburg@bit-ingenieure.de  
 www.bit-ingenieure.de

Donaueschingen | Freiburg | Heilbronn | Karlsruhe | Osnabrück | Stuttgart | Villingen-Schwenningen

St. Georgen, \_\_\_\_\_ Freiburg, \_\_\_\_\_

