

**Legende**

- Gemeindegrenze
- Eingangsdaten (z.B. DGM) nicht aktuell
- Gebäude
- ALKIS Flurstücksgrenzen
- HWGK Gewässer
- AWGN Gewässer
- AWGN Gewässer (verdolt)
- Vorwiegende Fließrichtung "außergewöhnlich, verschlamm"
- Fließrichtung Außengebietszufüsse "extrem, verschlamm"
- Max. Überflutungsausbreitung "außergewöhnlich, verschlamm"

Maximale Fließgeschwindigkeiten "außergewöhnlich, verschlamm"

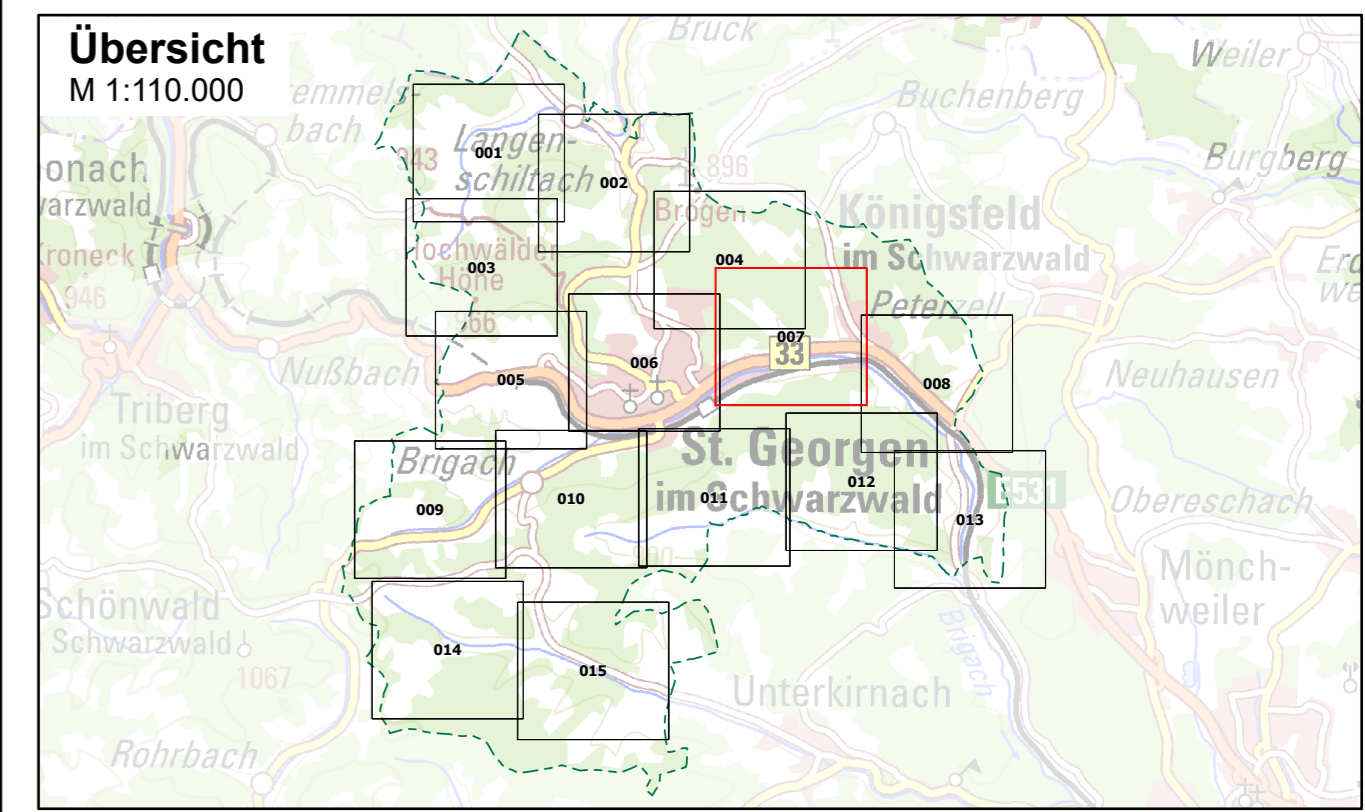
- $\le 0.5\text{ m/s}$
- $\le 2\text{ m/s}$
- $> 2\text{ m/s}$

Abbildung: UTM 32N  
 Projektion: Transverse Mercator  
 Datum: ETRS 89

Höhendaten basierend auf Befliegungen ab 2017

Geobasisdaten © Landesamt für Geoinformation und Landentwicklung Baden-Württemberg, www.lgl-bw.de, Az.: 2851.9-1/19

Daten aus dem Räumlichen Informations- und Planungssystem (RIPS) der Landesanstalt für Umwelt, Messungen und Naturschutz Baden-Württemberg, 26.01.2021.  
 Link: <http://www.lubw.baden-wuerttemberg.de>



**Stadt St. Georgen**

**Starkregenrisikomanagement**  
 Hydraulische Gefährdungsanalyse

<b>Studie</b>	<b>Projekt 02STG19092</b>			
Maximale Fließgeschwindigkeiten "außergewöhnlich, verschlamm"	bearbeitet	Datum	Name	Anlage
	gezeichnet	Mär. 2023	jba	10
	geprüft	Apr. 2023	ksh	Blatt 007
<b>Starkregengefahrenkarte</b>	Maßstab	1:3.500	Plan-Nr.	FG_AUS_V_007
EDV: STG_SRKG_UTM.aprx	Blattgröße: 0.851 x 0.604 = 0.514 m²			

<b>Auftraggeber / Antragsteller:</b> Stadt St. Georgen Hauptstraße 9 78112 St. Georgen Telefon: +49 (0) 7724 87-0 Telefax: +49 (0) 7724 87-139 info@st-georgen.de www.st-georgen.de	<b>Planverfasser:</b> <b>BIT INGENIEURE</b> BIT Ingenieure AG Talstraße 1 79102 Freiburg Tel: +49 761 29657-0 Fax: +49 761 29657-11 freiburg@bit-ingenieure.de www.bit-ingenieure.de
--	--

St. Georgen, \_\_\_\_\_ Freiburg, \_\_\_\_\_

