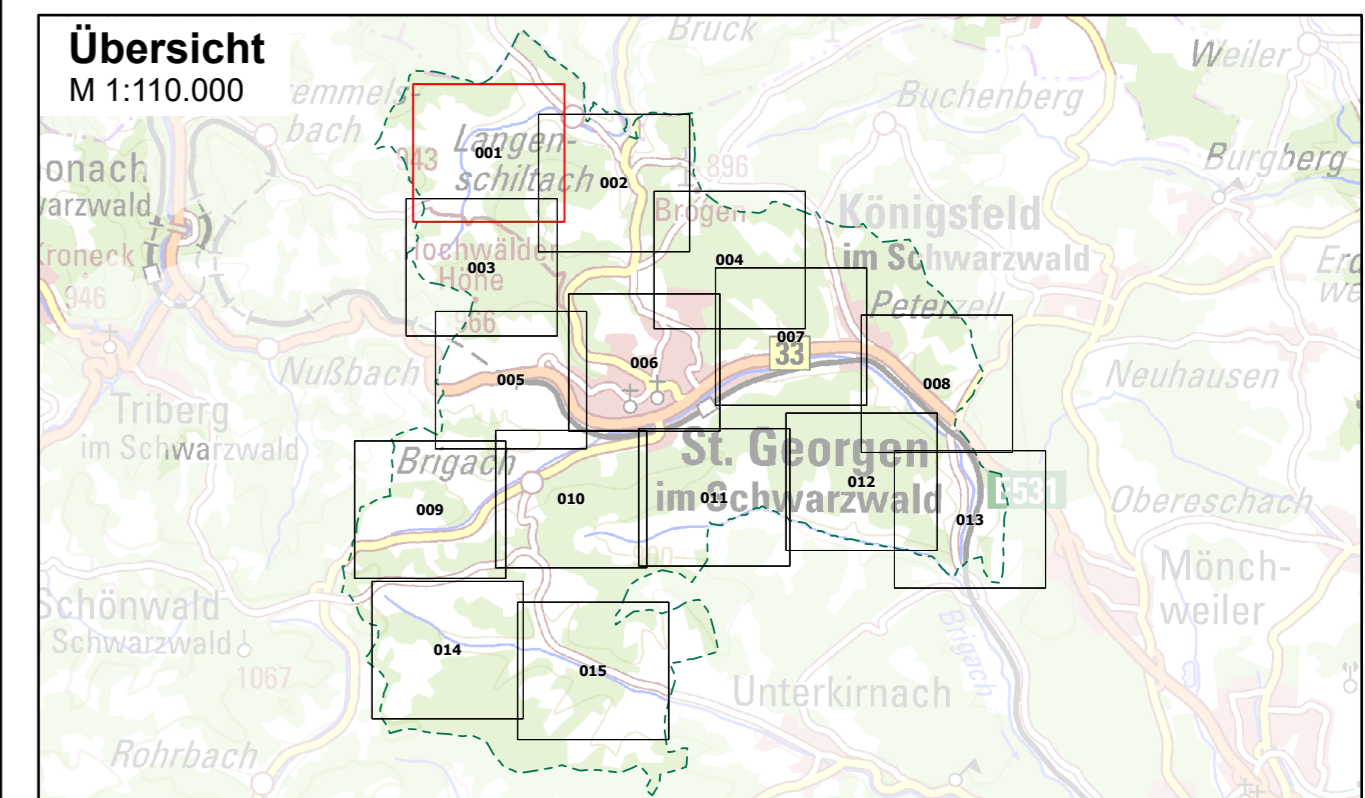


**Legende**

- Gemeindegrenze
- Eingangsdaten (z.B. DGM) nicht aktuell
- Gebäude
- ALKIS Flurstücksgrenzen
- HWGK Gewässer
- AWGN Gewässer
- AWGN Gewässer (verdolt)
- ↑ Vorwiegende Fließrichtung "außergewöhnlich, verschlamm"
- Fließrichtung Außengebietszuflüsse "extrem, verschlamm"
- Max. Überflutungsausbreitung "außergewöhnlich, verschlamm"
- Maximale Fließgeschwindigkeiten "außergewöhnlich, verschlamm"
- ≤ 0.5 m/s
- ≤ 2 m/s
- > 2 m/s

Abbildung: UTM 32N  
 Projektion: Transverse Mercator  
 Datum: ETRS 89  
 Höhendaten basierend auf Befliegungen ab 2017  
 Geobasisdaten © Landesamt für Geoinformation und Landentwicklung Baden-Württemberg, www.lgl-bw.de, Az.: 2851.9-1/19  
 Daten aus dem Räumlichen Informations- und Planungssystem (RIPS) der Landesanstalt für Umwelt, Messungen und Naturschutz Baden-Württemberg, 26.01.2021.  
 Link: <http://www.lubw.baden-wuerttemberg.de>



**Stadt St. Georgen**

**Starkregenisikomanagement  
 Hydraulische Gefährdungsanalyse**

Studie	Projekt 02STG19092		
	Datum	Name	Anlage
Maximale Fließgeschwindigkeiten "außergewöhnlich, verschlamm"	bearbeitet	Mär. 2023	jba
	gezeichnet	Apr. 2023	jba
	geprüft	Apr. 2023	ksh
Starkregengefahrenkarte	Maßstab	1:3.500	Plan-Nr. FG_AUS_V_001
	EDV: STG_SRGK_UTM.aprx		Blattgröße: 0,851 x 0,604 = 0,514 m²

**Auftraggeber / Antragsteller:**  
 Stadt St. Georgen  
 Hauptstraße 9  
 78112 St. Georgen  
 Telefon: +49 (0) 7724 87-0  
 Telefax: +49 (0) 7724 87-139  
 info@st-georgen.de  
 www.st-georgen.de

**Planverfasser:**  
**BIT INGENIEURE**  
 BIT Ingenieure AG  
 Talstraße 1  
 79102 Freiburg  
 Tel: +49 761 29657-0  
 Fax: +49 761 29657-11  
 freiburg@bit-ingenieure.de  
 www.bit-ingenieure.de

Donauersingen | Freiburg | Heilbronn | Karlsruhe | Ohreningen | Stuttgart | Villingen-Schwenningen

